

ÁREA ESTRATÉGICA DE GESTÃO: IVB.01.02

LEGENDA

- Sedes Urbanas
- Limites Municipais
- Bacias Hidrográficas do
- Área Estratégica de Gestão

- Hidrografia**
- Drenagem

- Sistema Viário**
- Estrada Federal
 - Estrada Estadual
 - Ferrovia

Principais Riscos de Contaminação dos Recursos Hídricos referentes às Atividades Antrópicas

- Pontos de Pressão
- Concentração de População
 - População Urbana
 - População Rural

- Abastecimento**
- Mananciais de Abastecimento Público
 - Abastecimento - Captação Subterrânea

- Atividade Industrial**
- | | | | | | |
|----------------------|------|-----|-----|----|---|
| 2000 | 1000 | 250 | 100 | 35 | 0 |
| Vazão captada - m³/h | | | | | |

- Irrigação**
- | | | | | | |
|----------------------|------|-----|-----|----|---|
| 2000 | 1000 | 250 | 100 | 35 | 0 |
| Vazão captada - m³/h | | | | | |

- Mineração**
- Areia
 - Argila
 - Basalto
 - Cascalho
 - Água mineral

- Proteção Ambiental**
- Unidades de Conservação

- Uso do solo**
- Agricultura
 - Corpos d'água
 - Floresta estágio inicial
 - Floresta estágio médio avançado
 - Vegetação de várzea
 - Pastagens e campos
 - Reflorestamento
 - Solo exposto
 - Solo exposto ou mineração
 - Área urbanizada

Fonte:
 Base Cartográfica: COPEL/AGUASPARANÁ, 2011/IBGE, 2013/ITCG, 2014/DER, 2013
 Processos Minerários: DNPM - SIGMINE, 2014
 Estimativa populacional: IBGE, 2013
 Dados de outorga: SANEPAR, 2012/AGUASPARANÁ, 2014;
 Uso do solo: ITGG, 2006/editado pelo CONSÓRCIO ÁGUAS DO IVAÍ, 2014
 Mananciais: AGUASPARANÁ, 2014
 Unidades de Conservação: IAP, 2012/MMA, 2014.

Escala do mapa 1:150.000 | 1 cm = 1,5 km

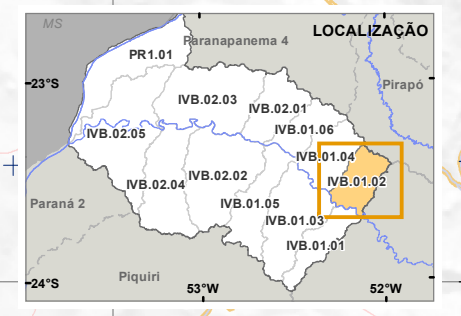
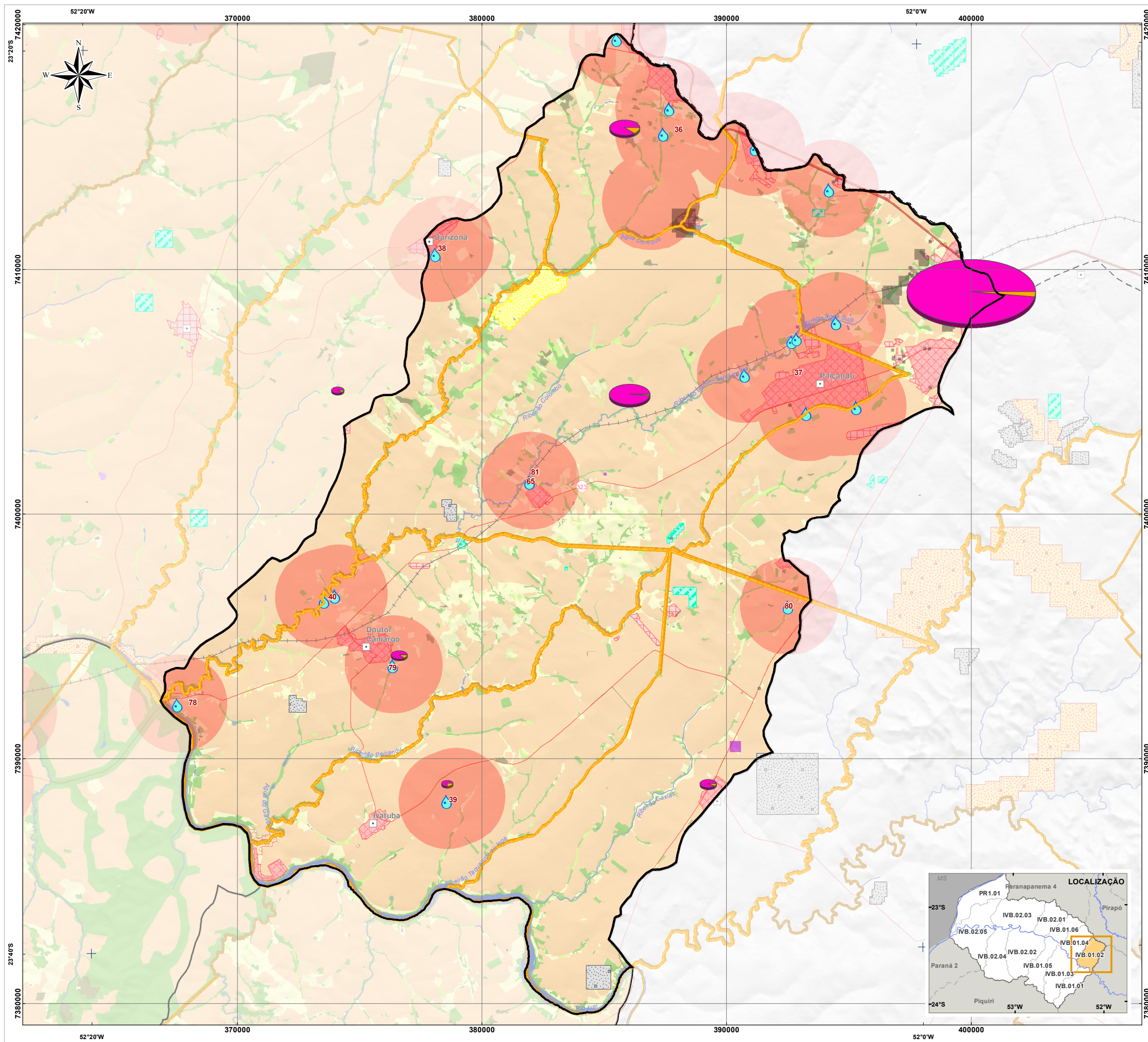


Projeção: UTM | Datum SIRGAS2000 | MC 51°W | Fuso 22S

04

RISCOS ÀS ATIVIDADES ANTRÓPICAS

CONSORCIO ÁGUAS DO IVAÍ



7420000
7410000
7400000
7390000
7380000

23°20'S
23°40'S

52°20'W 370000 380000 390000 390000 400000 400000

7420000
7410000
7400000
7390000
7380000

52°20'W 370000 380000 390000 390000 400000 400000