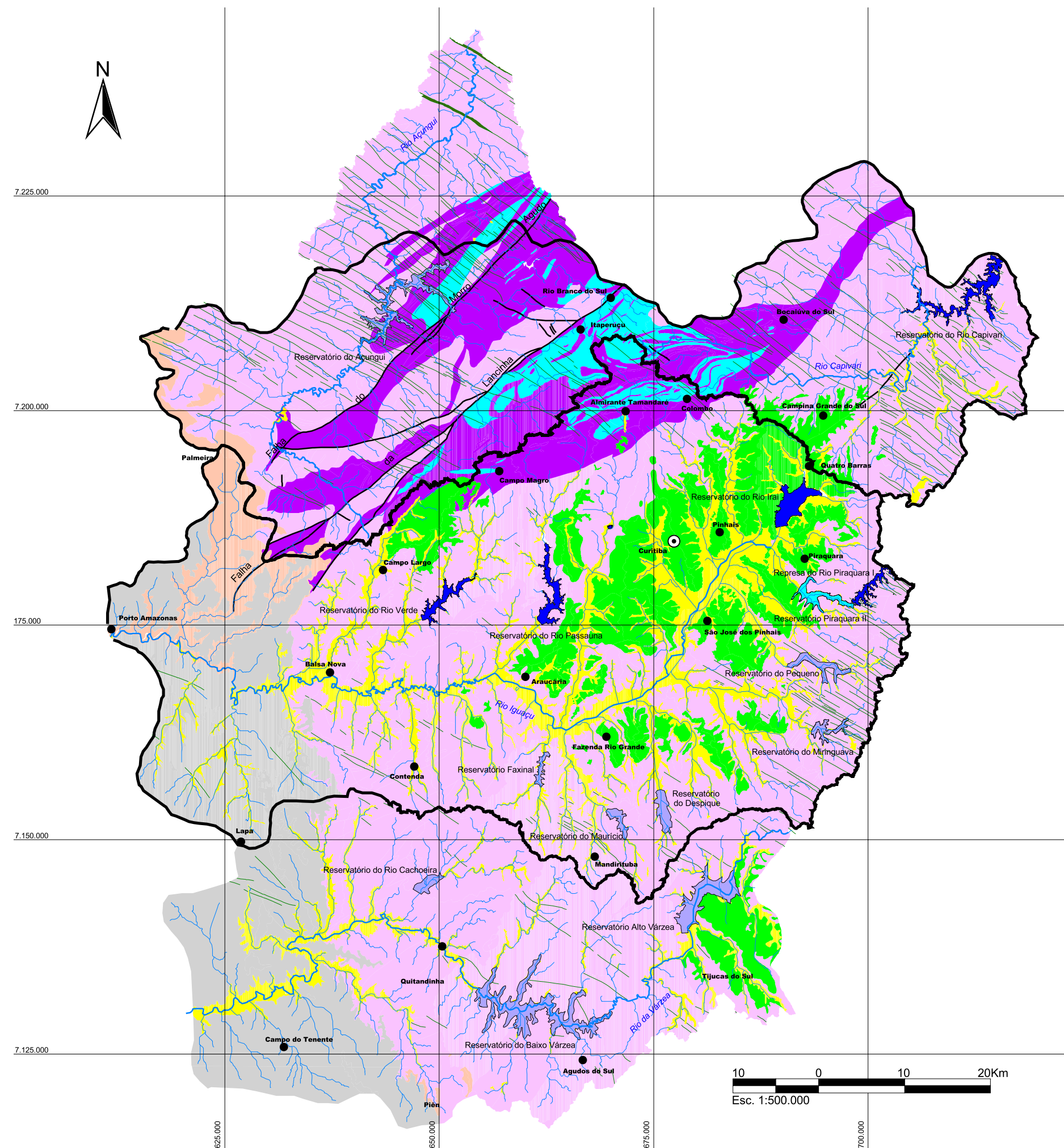


PLANO DE BACIA DO ALTO IGUAÇU E AFLUENTES DO RIBEIRA



PRINCIPAIS BACIAS HIDROGRÁFICAS



LEGENDA:

- Limites de Abrangência do Comitê
- Hidrografia
- Sedes Municipais
- Reservatórios Projetados
- Reservatórios Existentes
- Reservatório em Implantação

PRINCIPAIS UNIDADES AQUÍFERAS

- Aluvião
- Guabirubata
- Paleozóico Médio Superior (Itararé)
- Paleozóico Inferior (Fumas)
- KARST**
 - Rochas Metacarbonáticas
 - Quartzitos, filitos e demais metassedimentares
 - Cristalino Pré-Cambriano / Cambriano

* Formações Capiru, Votuverava e Antinha; pela maior extensão e localização em área de expansão urbana e ocorrência de conflitos, destacam-se as rochas da Formação Capiru.

- Diques Básicos
- Principais Falha Transcorrente

Fonte:
 Projeto Guabirubata, 2006; SUDERHSA, 2006; SEMA, 2004; SANEPAR, 2005; MINEROPAR, 2004

ESTUDOS DE DIAGNÓSTICO UNIDADES AQUÍFERAS