

MAPEAMENTO TOPOGRÁFICO

Processo de Certificação de Nomes Geográficos

Projeto: PNGPR Toponímia passo a passo

Executores: IBGE-SC/ITC-PR/SEPL-PR

Escala: 1:50.000

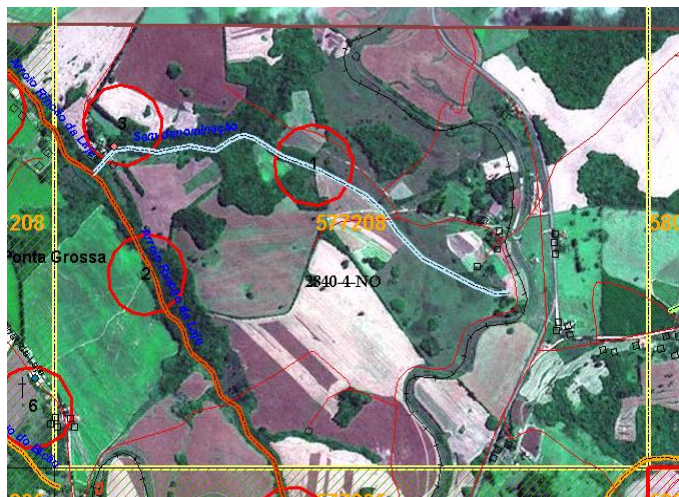
Equipe: Douglas Ferreira dos Santos, Juvenal Sena Ribeiro Paulo Roberto Guimarães Leal e Wilson Barbosa

Nomenclatura da Carta: MI-2840-4

Data: 31/08/2009 e 03/09/2009

Nº da Quadricula: MI-2840-4 PALMEIRA/ **MI-2840-4-NO/ 577208**

Item	Topônimo	Histórico / Alternativo	Comentário pós campo	Situação base
1	Sem denominação			Manter
2	Arroio Rincão da Laje	Arroio da Laje (A)		Corrigir
3	Estância Aparecida		Não confirmado	Manter



Item	Informante	Idade	Tempo de moradia
2	F S	42	42
	C A M		

Observações: Não há observações