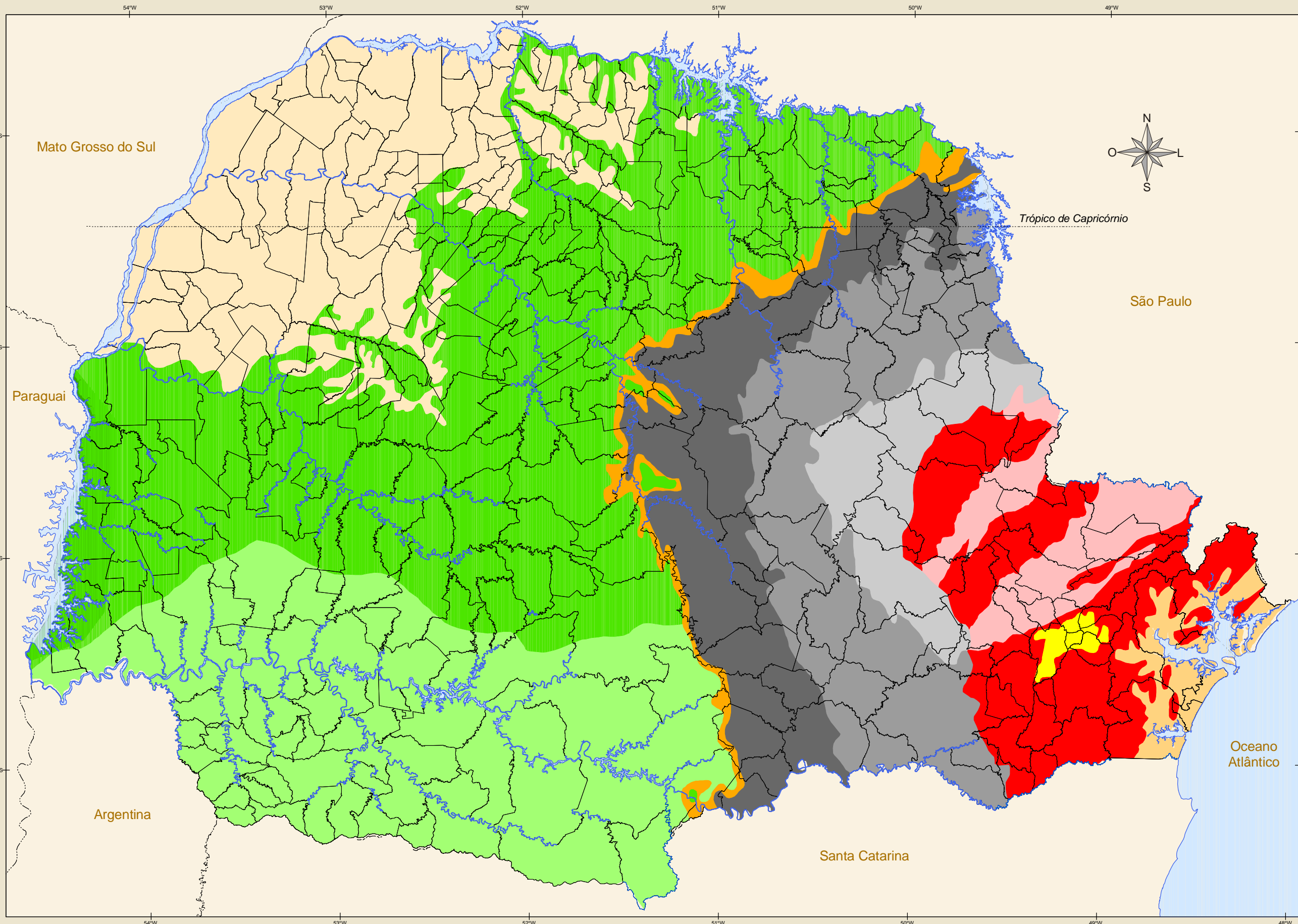


UNIDADES AQUÍFERAS - ESTADO DO PARANÁ



Instituto de Terras,
Cartografia e Geociências

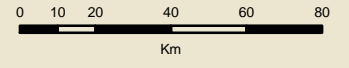
INFORMAÇÕES CARTOGRÁFICAS

Sistema de Projeção UTM
Datum Horizontal: SAD 69
Meridiano Central: 51° W

MAPA DE SITUAÇÃO



Escala 1:2.000.000



CONVENÇÕES CARTOGRÁFICAS

- Divisas Municipais
- - - Divisas Estaduais
- - - - Divisas Internacionais
- Hidrografia

UNIDADES AQUÍFERAS

- Caiuá
- Costeira
- Guabirotuba
- Guarani
- Karst
- Paleozóica Inferior
- Paleozóica Média Superior
- Paleozóica Superior
- Pré-Cambriana
- Serra Geral Norte
- Serra Geral Sul

Compartimento	Composição
Caiuá	Arenito da Formação Caiuá
Costeira	Sedimentos Costeiro de Origem Marinha e Sedimentos Quaternários Fluviais
Guabirotuba	Rochas da Formação Guabirotuba Associadas aos Sedimentos Aluvionares da Bacia de Curitiba
Guarani	Arenito das Formações Pirambóia e Botucatu
Karst	Rochas Carbonáticas do Grupo Açungui, Intercaladas Por Filitos e Quartzitos
Paleozóica Inferior	Rochas dos Grupos Castro e Paraná
Paleozóica Média Superior	Rochas dos Grupos Itararé e Gustâ
Paleozóica Superior	Rochas do Grupo Passa Dois
Pré-Cambriana	Rochas Graníticas e Metamórficas
Serra Geral Norte	Derrames Basálticos da Formação Serra Geral a Norte da Área da Bacia do Iguaçu
Serra Geral Sul	Derrames Basálticos da Formação Serra Geral na Área de Abrangência da Bacia do Rio Iguaçu

FONTES:
SUDERHSA
Divisas Municipais:
ITCG - 2006
Hidrografia:
Mapeamento Sistemático 1:50.000



www.itcg.pr.gov.br
2008