



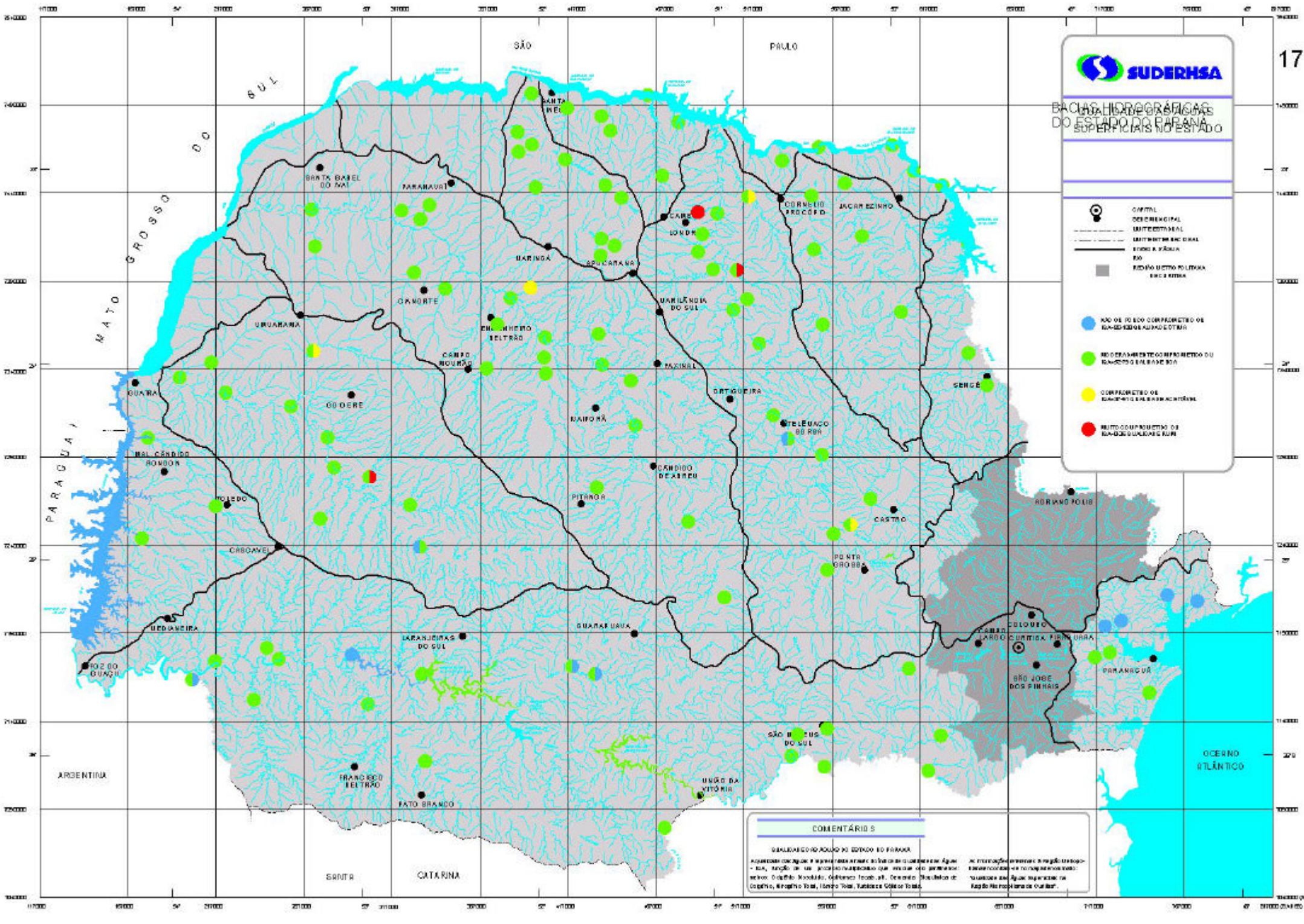
BACIAS HIDROGRÁFICAS DO ESTADO DO PARANÁ SUPERFICIAIS NO ESTADO

**LEGENDA**

- CAPITAL
- DELIMITAÇÃO INTERMUNICIPAL
- DELIMITAÇÃO BACIA LOCAL
- RIO E AÇÚDE
- ÁREA DE USTO POLÍMICA BACIA ÚNICA

- RIO DE 10 KM COMPLETO DE BACIA ÚNICA ALMAGRETES
- RIO DE 10 KM COMPLETO DE BACIA ÚNICA ALMAGRETES
- COMPLETO DE BACIA ÚNICA ALMAGRETES
- RIO DE 10 KM COMPLETO DE BACIA ÚNICA ALMAGRETES



**COMENTÁRIOS**

BAZILIA DO OESTE DO PARANÁ

As águas de águas e saneamento ambiental são de caráter público e não são objeto de comércio. A distribuição das águas de abastecimento público é de caráter social e não econômico. O Estado do Paraná é responsável pela distribuição das águas de abastecimento público em todo o território estadual.