

UMUARAMA
SF.22-Y-C

LEGENDA:

- Localidade
- Sedes municipais
- Rodovias Federais
- Rodovias Estaduais
- Hidrografia
- Corpos d'água
- Limite entre as Sub-unidades Morfoesculturais

UNIDADE MORFOESTRUTURAL: BACIA SEDIMENTAR DO PARANÁ

UNIDADE MORFOESCULTURAL: TERCEIRO PLANALTO PARANAENSE

Sub-unidades morfoesculturais:

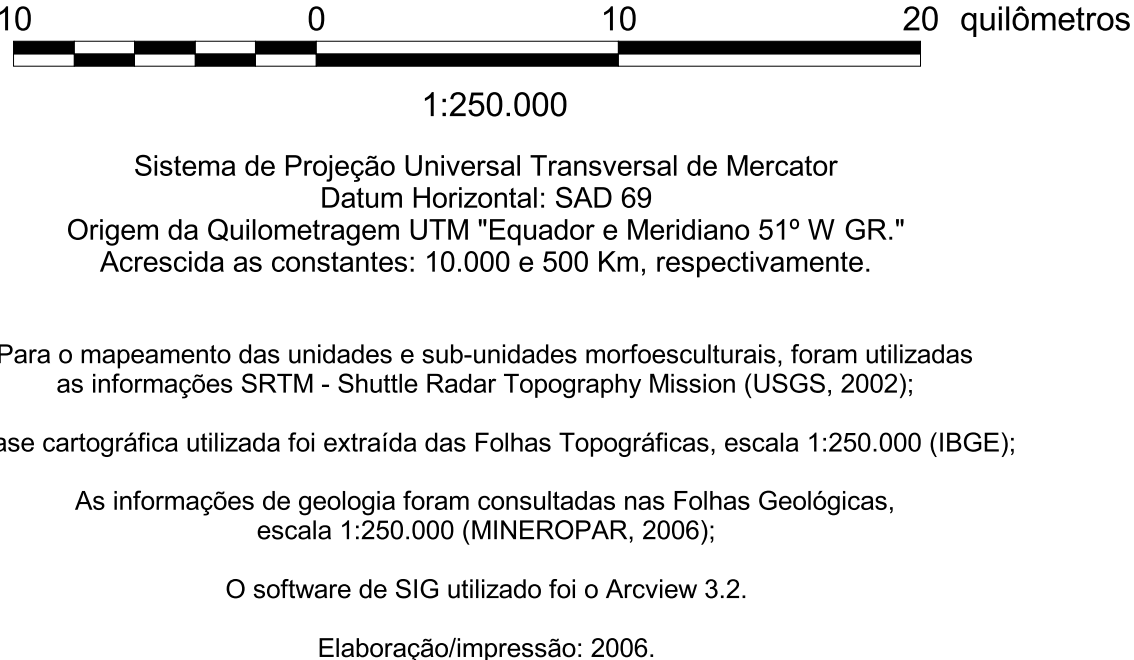
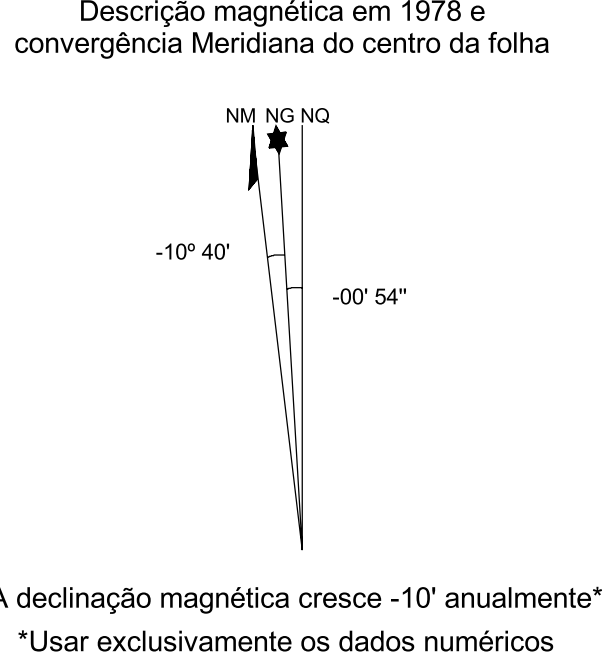
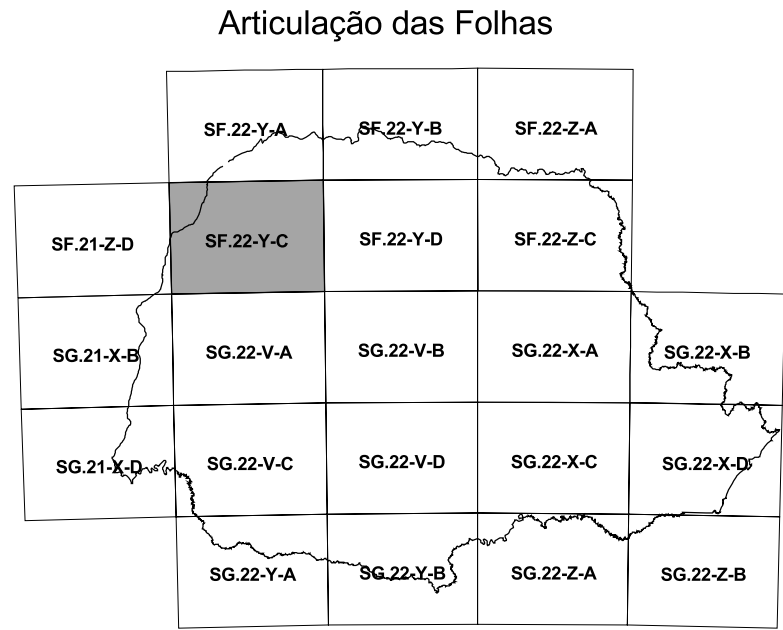
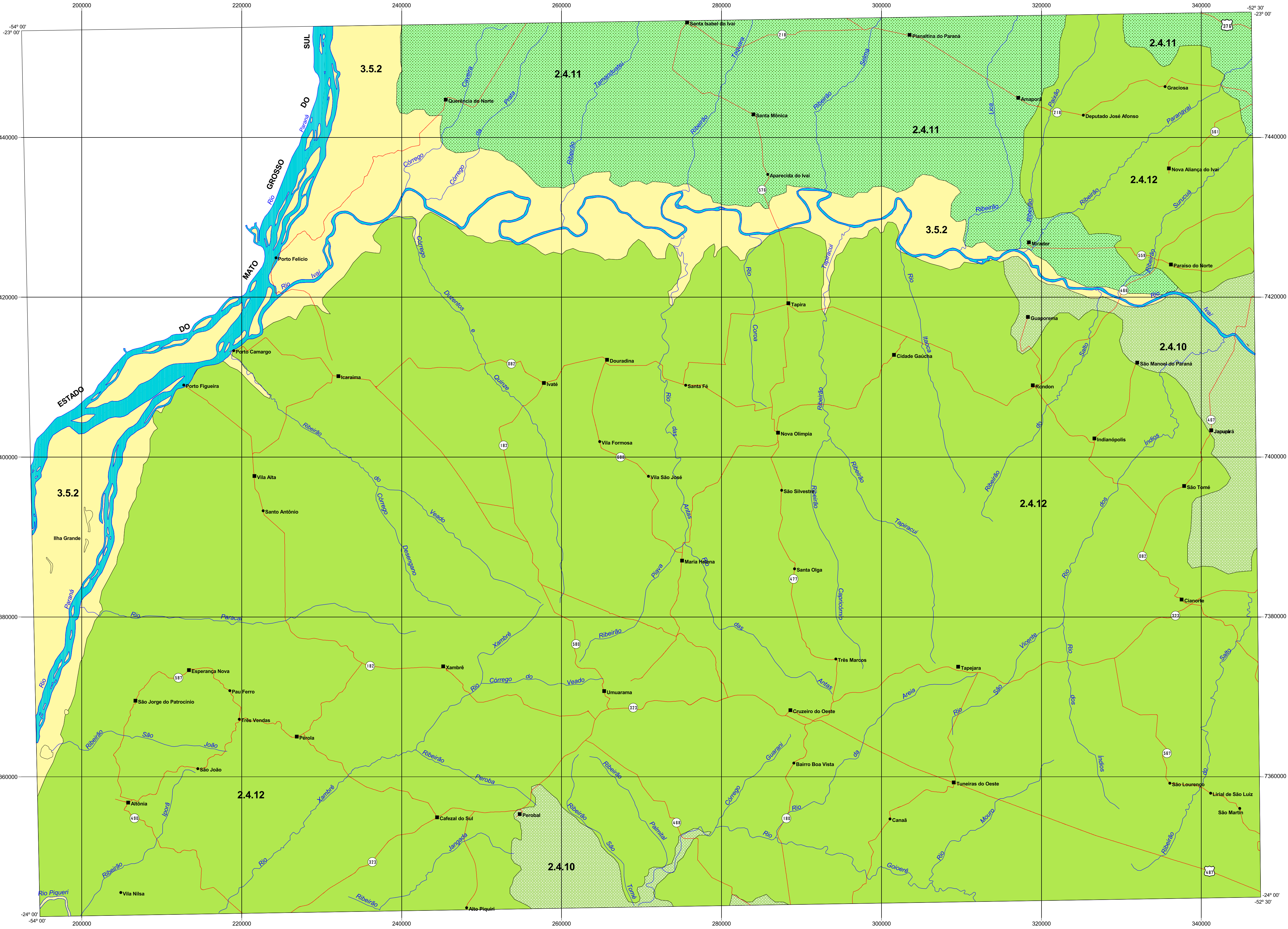
- 2.4.10 Planalto de Campo Mourão
- 2.4.11 Planalto de Paranavaí
- 2.4.12 Planalto de Umuarama

UNIDADE MORFOESTRUTURAL: BACIAS SEDIMENTARES CENOZÓICAS E DEPRESSÕES TECTÔNICAS

UNIDADE MORFOESCULTURAL: PLANÍCIES

Sub-unidades morfoesculturais:

- 3.5.2 Planícies Fluviais



República Federativa do Brasil
Ministério da Educação

UFPR
Setor de Ciências da Terra

Laboratório de Hidrogeomorfologia - LHG
Laboratório de Geologia Ambiental - LGA

Estado do Paraná
Secretaria de Estado da Indústria do Comércio e Assuntos do Mercosul

MINEROPAR
MINERAIS DO PARANÁ

COORDENAÇÃO:
Chisato Oka-Fiori

EQUIPE EXECUTORA DO MAPEAMENTO:
Chisato Oka-Fiori
Leonardo José Cordeiro Santos
Naldy Emerson Canali
Alberto Pio Fiori
Claudinei Taborda da Silveira
Sandro José Briski
Rogério da Silva Felipe

ESTAGIÁRIO:
Julio Manoel França da Silva

CONSULTOR:
Jurandyr Luciano Sanches Ross