

CAMPO MOURÃO

SG.22-V-B

LEGENDA:

- Localidade
- Sedes municipais
- Rodovias Federais
- Rodovias Estaduais
- Hidrografia
- Corpos d'água
- Limite entre as Unidades Morfoestruturais/Morfoesculturais
- Limite entre as Sub-unidades Morfoesculturais

UNIDADE MORFOESTRUTURAL: BACIA SEDIMENTAR DO PARANÁ

UNIDADE MORFOESCULTURAL: SEGUNDO PLANALTO PARANAENSE

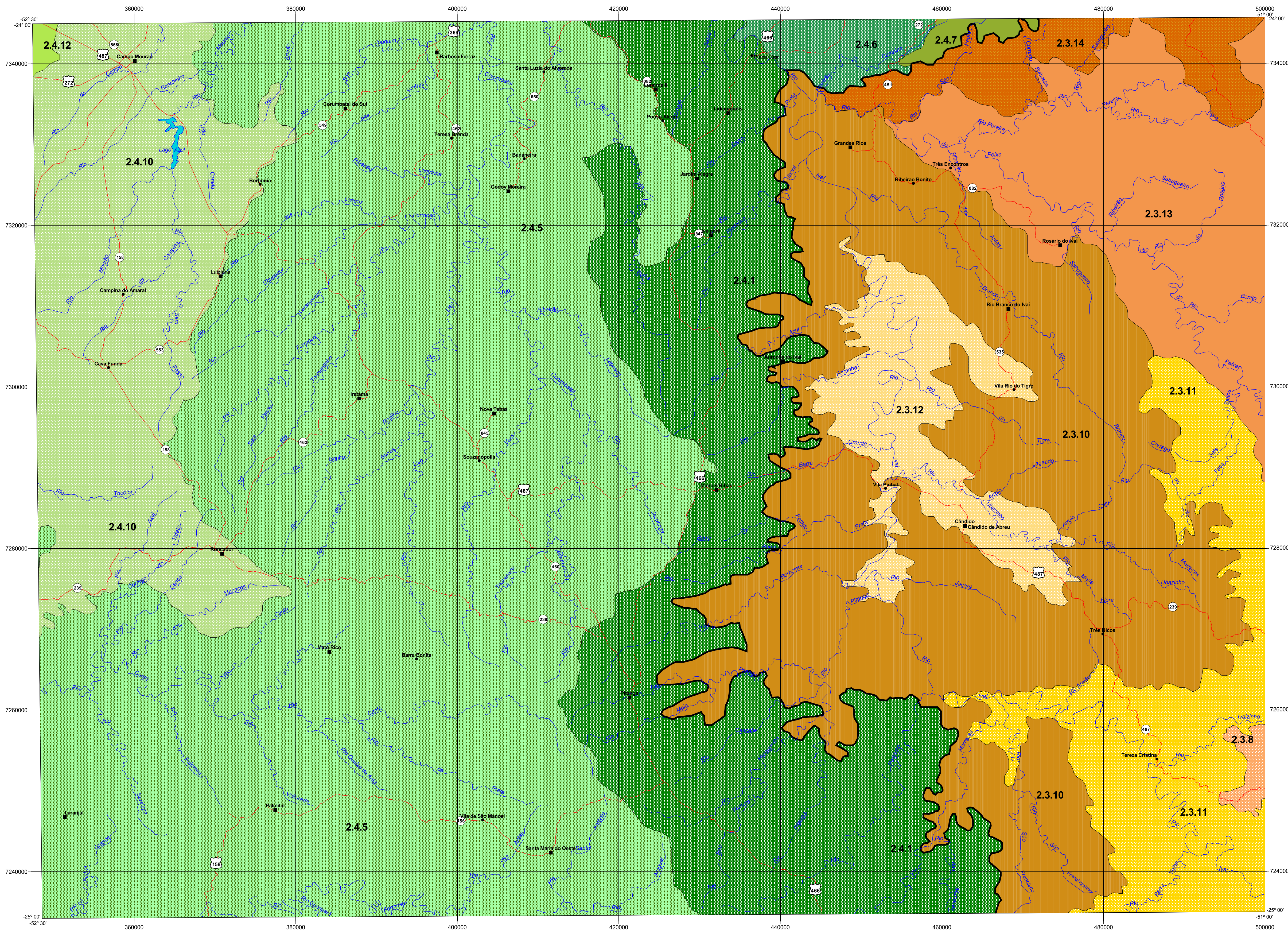
Sub-unidades morfoesculturais:

- 2.3.8 Planaltos Residuais da Formação Teresina
- 2.3.10 Planaltos Residuais da Formação Serra Geral
- 2.3.11 Planalto do Alto Ivai
- 2.3.12 Planalto Cândido de Abreu
- 2.3.13 Planalto de Ortigueira
- 2.3.14 Planalto de Santo Antônio da Platina

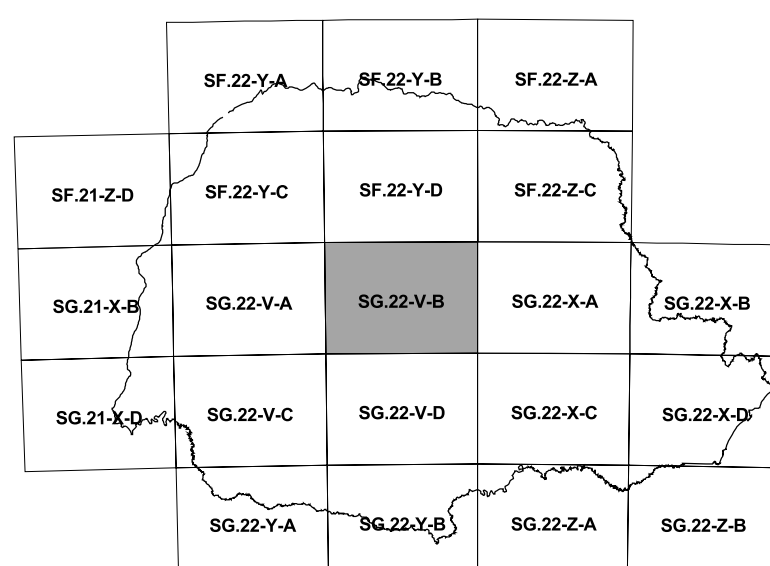
UNIDADE MORFOESCULTURAL: TERCEIRO PLANALTO PARANAENSE

Sub-unidades morfoesculturais:

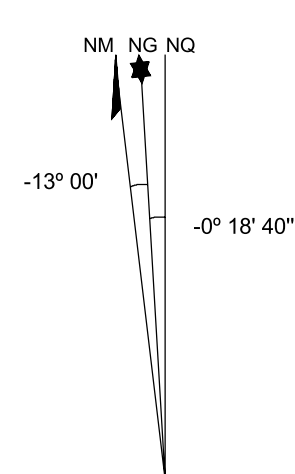
- 2.4.1 Planalto Pitanga/Ivaiporã
- 2.4.5 Planalto do Alto/Médio Piquiri
- 2.4.6 Planalto de Apucarana
- 2.4.7 Planalto de Londrina
- 2.4.10 Planalto de Campo Mourão
- 2.4.12 Planalto de Umuarama



Articulação das Folhas



Descrição magnética em 1982 e
convergência Meridiana do centro da folha



A declinação magnética cresce -10' anualmente*
*Usar exclusivamente os dados numéricos

10 0 10 20 quilômetros
1:250.000

Sistema de Projeção Universal Transversal de Mercator
Datum Horizontal: SAD 69
Origem da Quilometragem UTM "Equador e Meridiano 51° W GR,"
Acredita as constantes: 10.000 e 500 Km, respectivamente.

Para o mapeamento das unidades e sub-unidades morfoesculturais, foram utilizadas
as informações SRTM - Shuttle Radar Topography Mission (USGS, 2002);
A base cartográfica utilizada foi extraída das Folhas Topográficas, escala 1:250.000 (IBGE);
As informações de geologia foram consultadas nas Folhas Geológicas,
escala 1:250.000 (MINEROPAR, 2006);

O software de SIG utilizado foi o Arcview 3.2.

Elaboração/impressão: 2006.



República Federativa do Brasil
Ministério da Educação



Setor de Ciências da Terra

Laboratório de Hidrogeomorfologia - LHG
Laboratório de Geologia Ambiental - LGA



Estado do Paraná
Secretaria de Estado da Indústria
do Comércio e Assuntos do Mercosul

MINEROPAR
MINÉRIAS DO PARANÁ

COORDENAÇÃO:
Chisato Oka-Fiori

EQUIPE EXECUTORA DO MAPEAMENTO:

Chisato Oka-Fiori
Leonardo José Cordeiro Santos
Naldy Emerson Canali
Alberto Pio Fiori
Claudinei Taborda da Silveira
Sandro José Briski
Rogério da Silva Felipe

ESTAGIÁRIO:
Julio Manoel França da Silva

CONSULTOR:
Jurandyr Luciano Sanches Ross