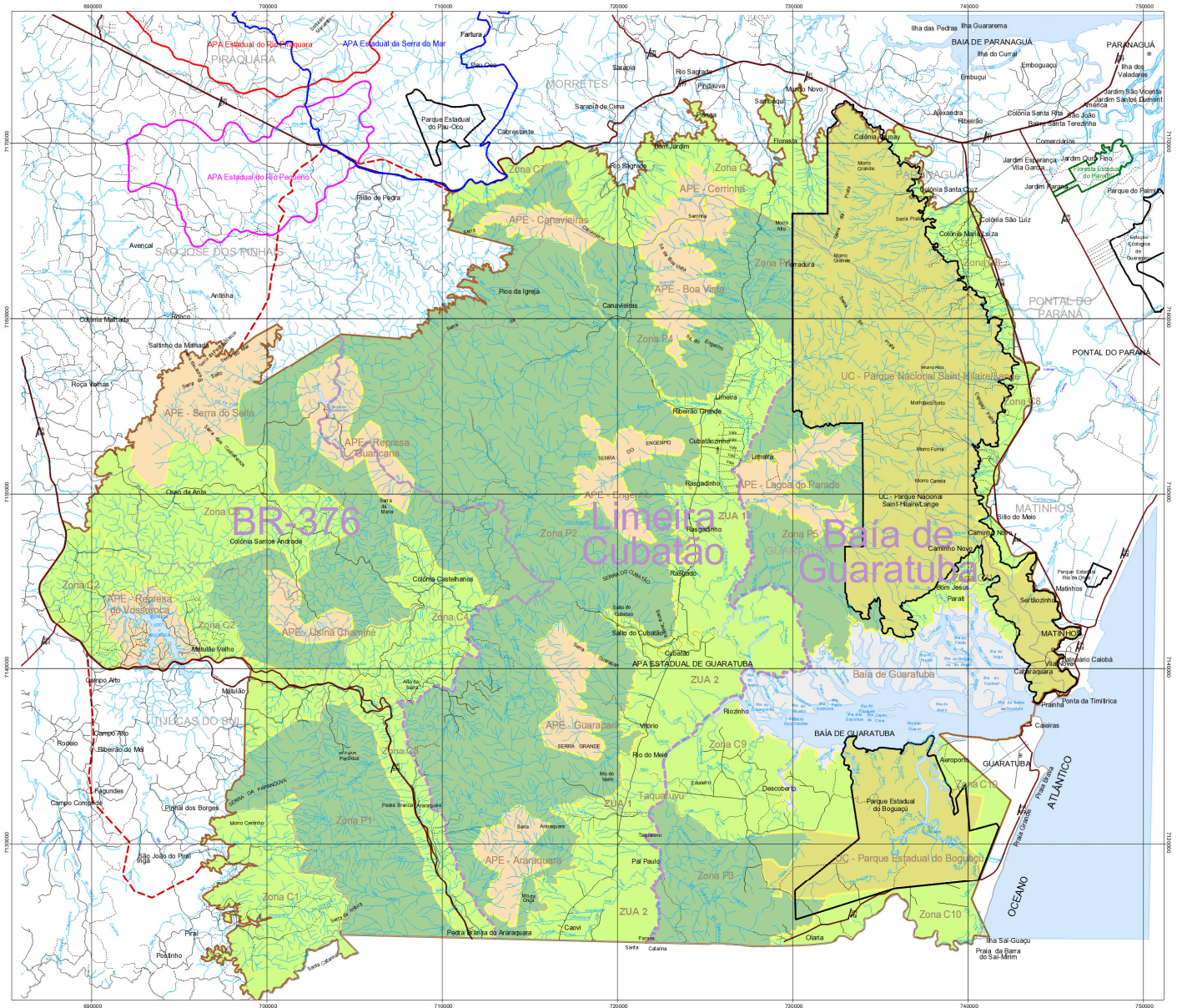


APA de Guaratuba



1

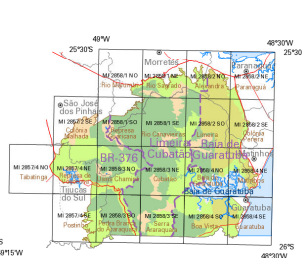
Convenções Cartográficas

- Perímetro da APA de Guaratuba
- Limites das Unidades de Gestão da APA de Guaratuba
- Proposta de Expansão da APA de Guaratuba
- Sedes Municipais
- Rodovias
- Estradas
- Caminhos
- Limite Municipal
- Hidrografia
- Localidades
- Flechas Geográficas
- Unidades de Gestão da APA de Guaratuba

Categorias do Zoneamento

- Unidades de Conservação
- Zonas de Conservação
- Zonas de Proteção
- Área de Proteção Especial
- Limites das Zonas Ambientais
- Baía de Guaratuba

Articulação Sistemática 1:25.000



Localização do Projeto



Dados Técnicos

1:100.000
 0 1000 2000 3000 4000 5000 6000 7000 8000 9000 10000 Metros
 Sistema de Projeção UTM
 Datum Vertical: Imbiza - S.C. Datum Horizontal: SAD 69
 Origem da Coordenada: UTM Equador e Meridiano 51° WGR
 as escalas as constantes: 10000 e 500 km, respectivamente.

Base Cartográfica Digital na escala 1:50.000 fornecida pela SEMA-PR

NOTA: A Secretaria de Estado do Meio Ambiente e Recursos Hídricos, age sobre a gestão da conservação de áreas de interesse ambiental, desde março de 1990, sob o nome atual.

Projeto

APA de Guaratuba

Zoneamento

Execução

Fevereiro de 2003