

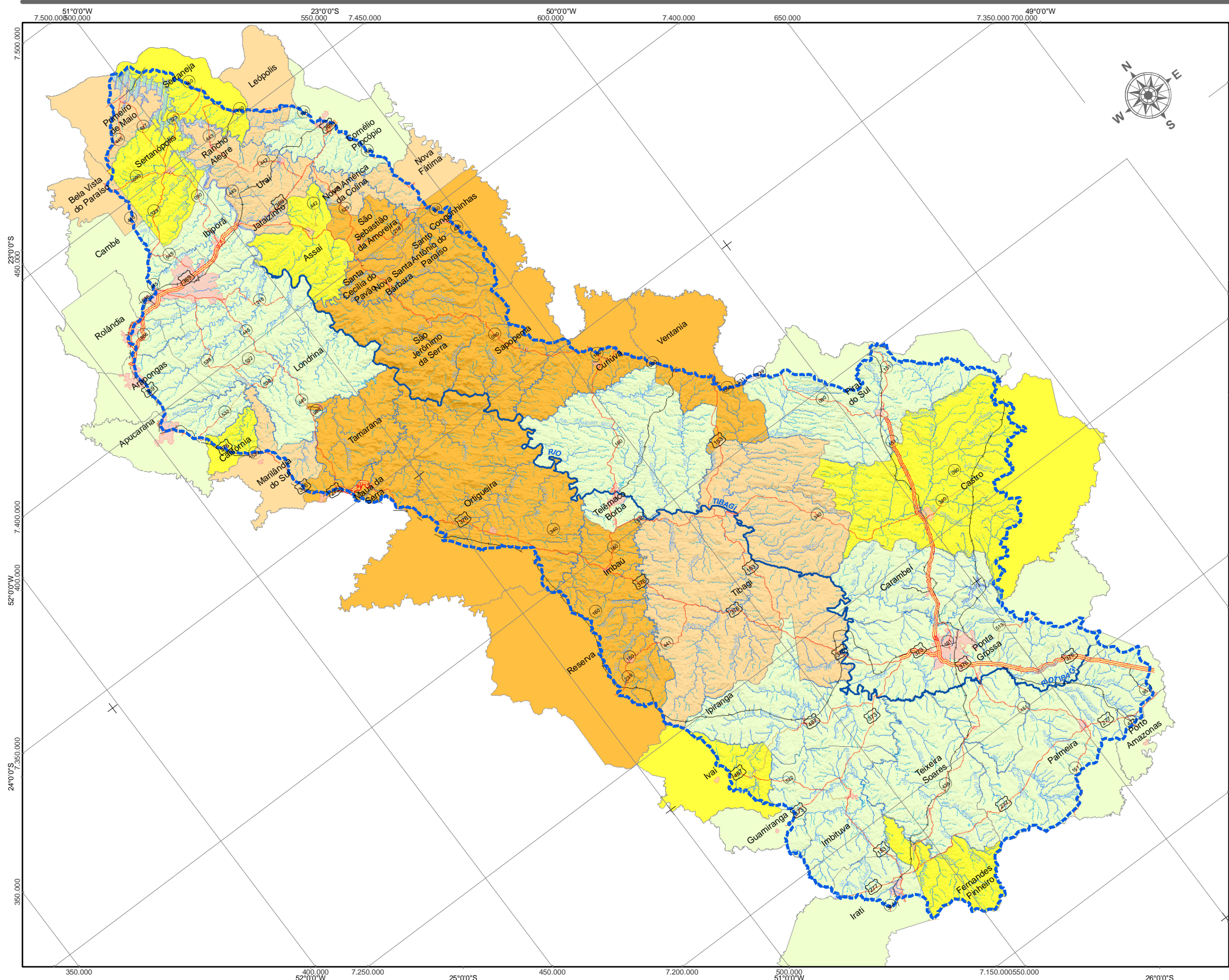


GOVERNO DO ESTADO
DO PARANÁ
BACIA HIDROGRÁFICA DO
RIO TIBAGI

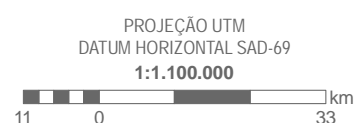
LEGENDA:

- DE 2,4 A 11,4 %
- DE 11,4 A 15,0 %
- DE 15,0 A 18,5 %
- DE 18,5 A 29,0 %

FONTE:
IPARDES, 2006.
OBS.: FAIXA ETÁRIA ACIMA DE 15 ANOS



REFERÊNCIAS GRÁFICAS:



BASE CARTOGRÁFICA:

- MANCHAS URBANAS
- RODOVIA DE PISTA DUPLA PAVIMENTADA
- RODOVIA PAVIMENTADA
- RODOVIA NÃO PAVIMENTADA
- RODOVIA MUNICIPAL PAVIMENTADA
- FERROVIAS

FONTE: BASE: SRH - MMA, Projeto GUARANI, 2006;
SUDERHSA, 2007.

- LIMITE DA BACIA
- RIO TIBAGI
- RIO PERENE
- RIO INTERMITENTE
- CANAL

- RESERVATÓRIO
- RIO PERENE
- LAGOA
- LAGO
- PLANÍCIE INUNDAVEL
- PÂNTANO



PLANO DE BACIA DO
RIO TIBAGI - VOL.01
TAXA DE
ANALFABETISMO

