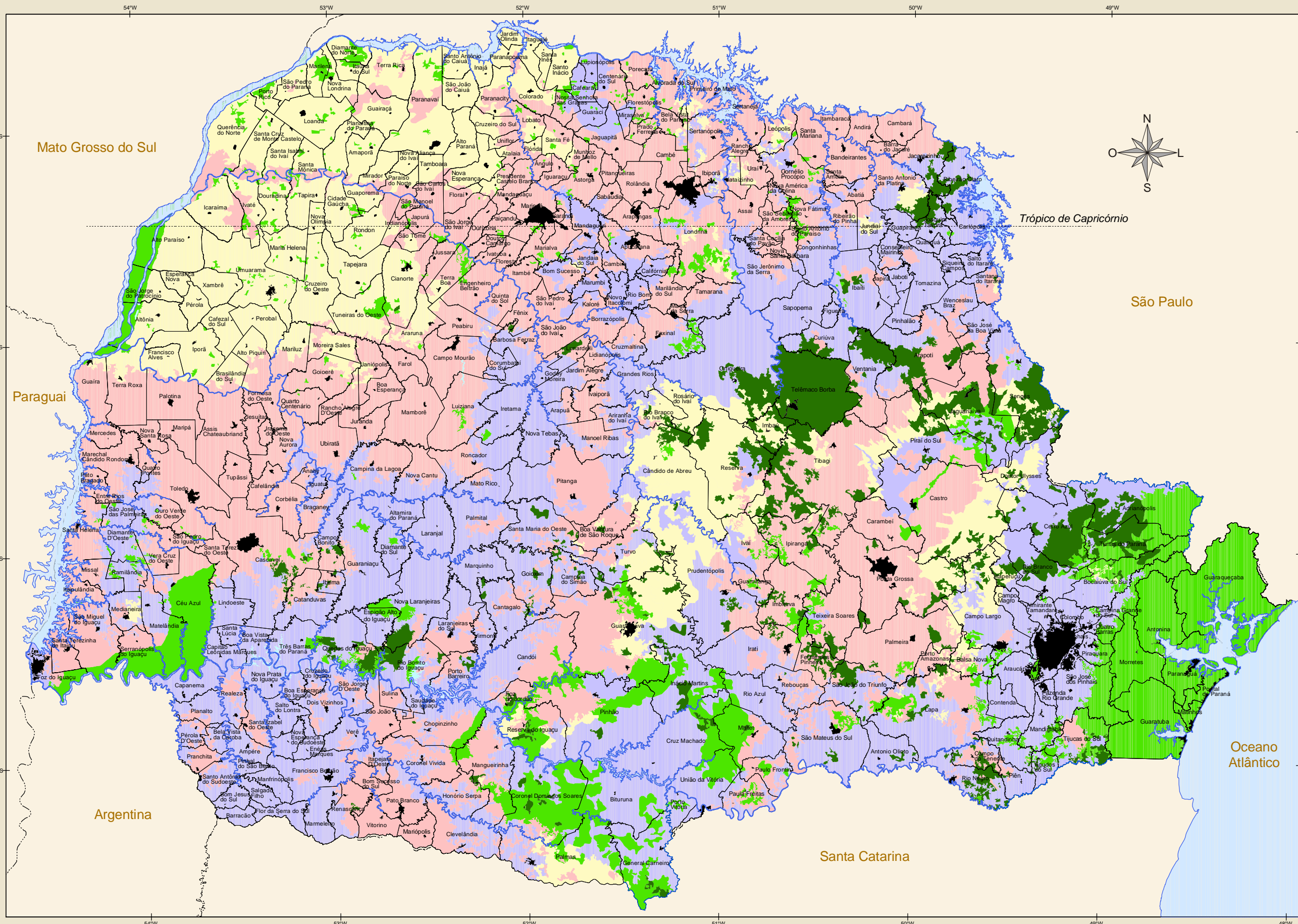


USO DO SOLO 2001/2002- ESTADO DO PARANÁ

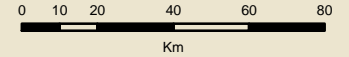


Instituto de Terras,
Cartografia e Geociências

INFORMAÇÕES CARTOGRÁFICAS

Sistema de Projeção UTM
Datum Horizontal: SAD 69
Meridiano Central: 51° W

MAPA DE SITUAÇÃO



CONVENÇÕES CARTOGRÁFICAS

- Áreas Urbanas
- Divisas Municipais
- Divisas Estaduais
- Divisas Internacionais
- Hidrografia

USO DO SOLO

- Agricultura Intensiva
- Uso Misto
- Cobertura Florestal
- Pastagem e Campo
- Reflorestamento

FONTES:
IPARDES - 2002
Divisas Municipais:
ITCG - 2006
Hidrografia:
Mapeamento Sistemático 1:50.000



www.itcg.pr.gov.br
2008